

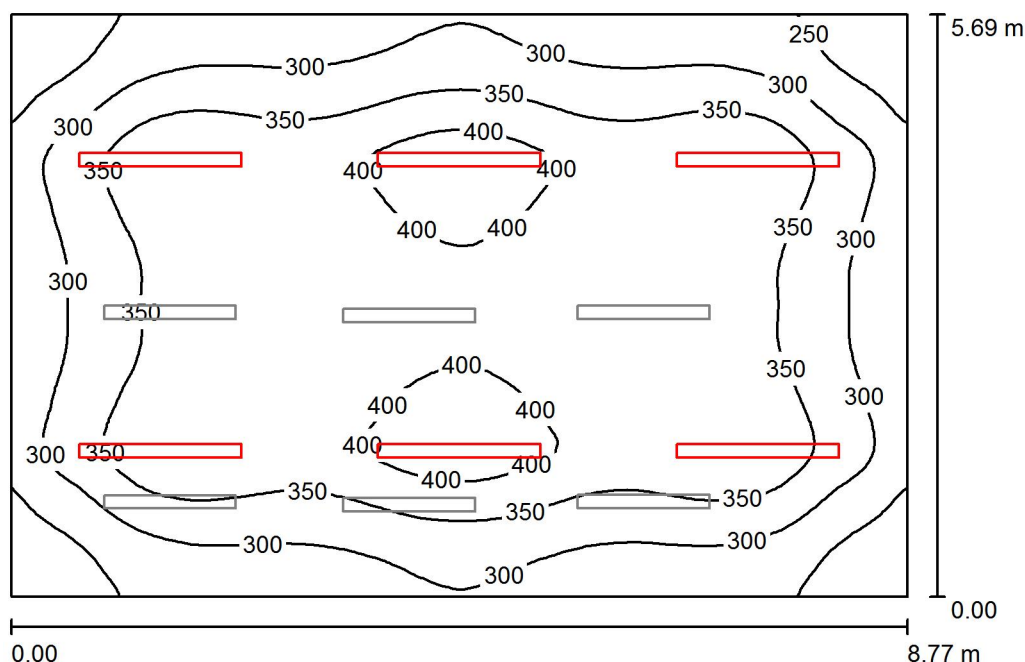
Laboratorium chemii analitycznej i kryminalistyki nr 231

Partner kontaktowy:
Numer zlecenia:
Firma:
Numer klienta:

Data: 21.12.2016
Edytor:

Edytor
Telefon
faks
e-Mail

Laboratorium / Oświetlenie ogólne / Podsumowanie



Wysokość pomieszczenia: 3.150 m, Wysokość montażu: 3.150 m,
Współczynnik konserwacji: 0.70

Wartości Lux, Skala 1:74

Powierzchnia	ρ [%]	E_m [lx]	E_{min} [lx]	E_{max} [lx]	E_{min} / E_m
Płaskość pracy	/	338	200	432	0.591
Podłoga	20	287	183	349	0.636
Sufit	70	99	76	133	0.766
Ściany (4)	50	217	119	325	/

Płaskość pracy:

Wysokość: 0.850 m
Siatka: 64 x 64 Punkty
Margines: 0.000 m

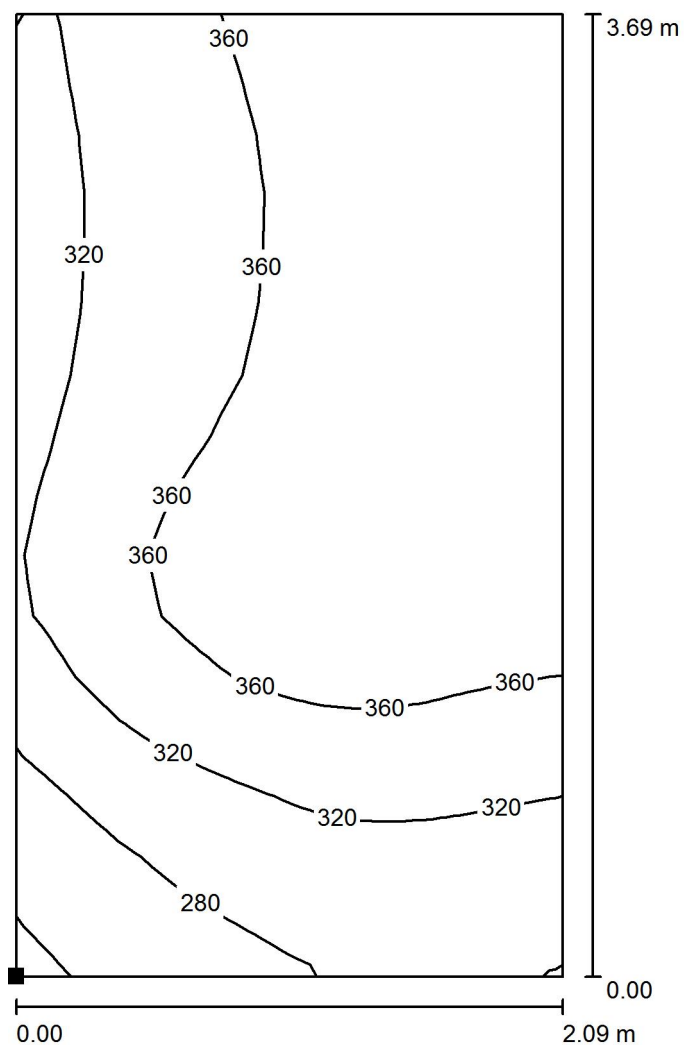
Wykaz opraw

Nr.	Ilość	Etykieta (Czynnik korekcyjny)	Φ (Oprawa) [lm]	Φ (Lampy) [lm]	P [W]
1	3	ESSYSTEM 6873000 CO4 235 (1.000)	5463	6600	77.0
2	3	ESSYSTEM 6873000 CO4 235 (1.000)	5463	6600	77.0
W sumie:			32778	39600	462.0

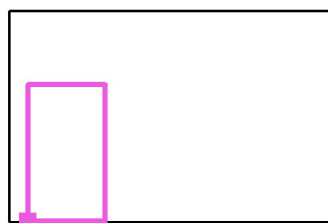
Specyfikacja mocy przyłączeniowej: $9.26 \text{ W/m}^2 = 2.74 \text{ W/m}^2/100 \text{ lx}$ (Powierzchnia podstawowa: 49.90 m^2)

Edytor
Telefon
faks
e-Mail

Laboratorium / Oświetlenie ogólne / Powierzchnia obliczeniowa 1 / Izolinie (E , prostopadle)



Położenie powierzchni w pomieszczeniu:
Zaznaczony punkt:
(5.261 m, 1.748 m, 0.850 m)



Wartości Lux, Skala 1 : 29

Siatka: 16 x 16 Punkty

E_m [lx]
343

E_{min} [lx]
234

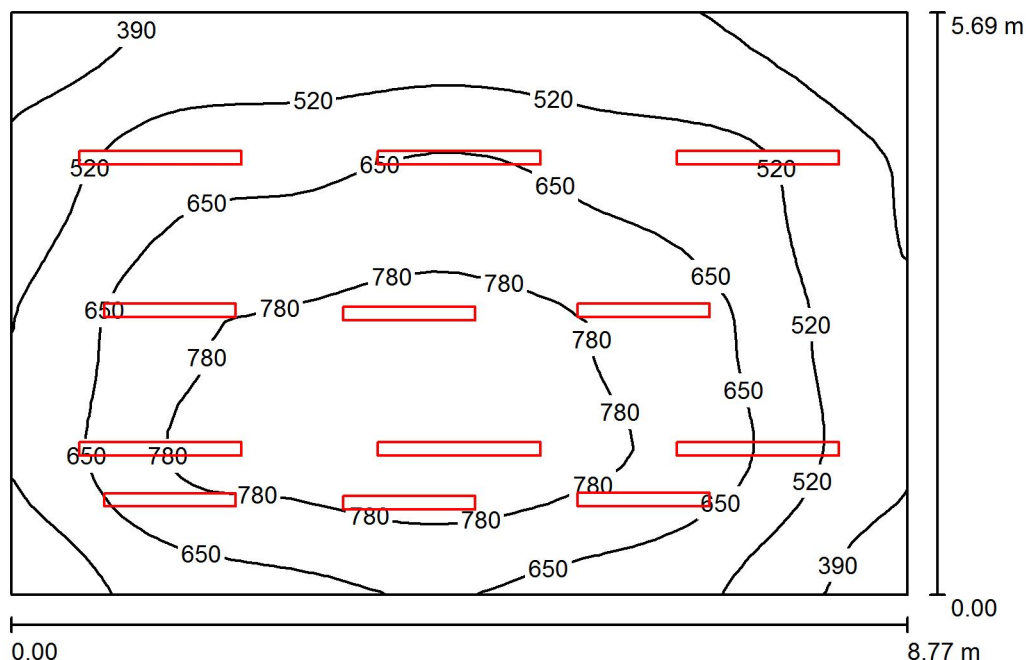
E_{max} [lx]
399

E_{min} / E_m
0.683

E_{min} / E_{max}
0.586

Edytor
Telefon
faks
e-Mail

Laboratorium / Oświetlenie stołu / Podsumowanie



Wysokość pomieszczenia: 3.150 m, Wysokość montażu: 3.150 m,
Współczynnik konserwacji: 0.70

Wartości Lux, Skala 1:74

Powierzchnia	ρ [%]	E_m [lx]	E_{min} [lx]	E_{max} [lx]	E_{min} / E_m
Płaskość pracy	/	615	281	885	0.458
Podłoga	20	522	270	703	0.518
Sufit	70	176	114	257	0.650
Ściany (4)	50	381	190	797	/

Płaskość pracy:

Wysokość: 0.850 m
Siatka: 32 x 32 Punkty
Margines: 0.000 m

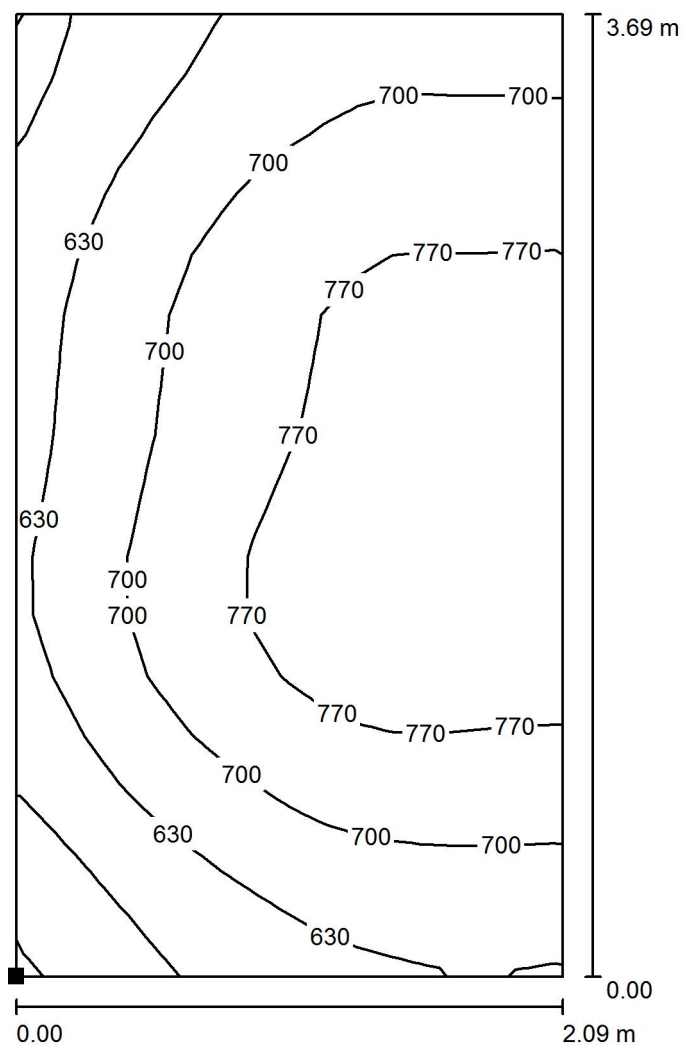
Wykaz opraw

Nr.	Ilość	Etykieta (Czynnik korekcyjny)	Φ (Oprawa) [lm]	Φ (Lampy) [lm]	P [W]
1	6	ESSYSTEM 6869000 CO4 228 (1.000)	4304	5200	62.0
2	3	ESSYSTEM 6873000 CO4 235 (1.000)	5463	6600	77.0
3	3	ESSYSTEM 6873000 CO4 235 (1.000)	5463	6600	77.0
W sumie:			58603	70800	834.0

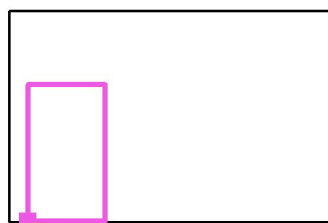
Specyfikacja mocy przyłączeniowej: $16.71 \text{ W/m}^2 = 2.72 \text{ W/m}^2/100 \text{ lx}$ (Powierzchnia podstawowa: 49.90 m^2)

Edytor
Telefon
faks
e-Mail

Laboratorium / Oświetlenie stołu / Powierzchnia obliczeniowa 1 / Izolinie (E, prostopadle)



Położenie powierzchni w pomieszczeniu:
Zaznaczony punkt:
(5.261 m, 1.748 m, 0.850 m)



Wartości Lux, Skala 1 : 29

Siatka: 16 x 16 Punkty

E_m [lx]
702

E_{min} [lx]
489

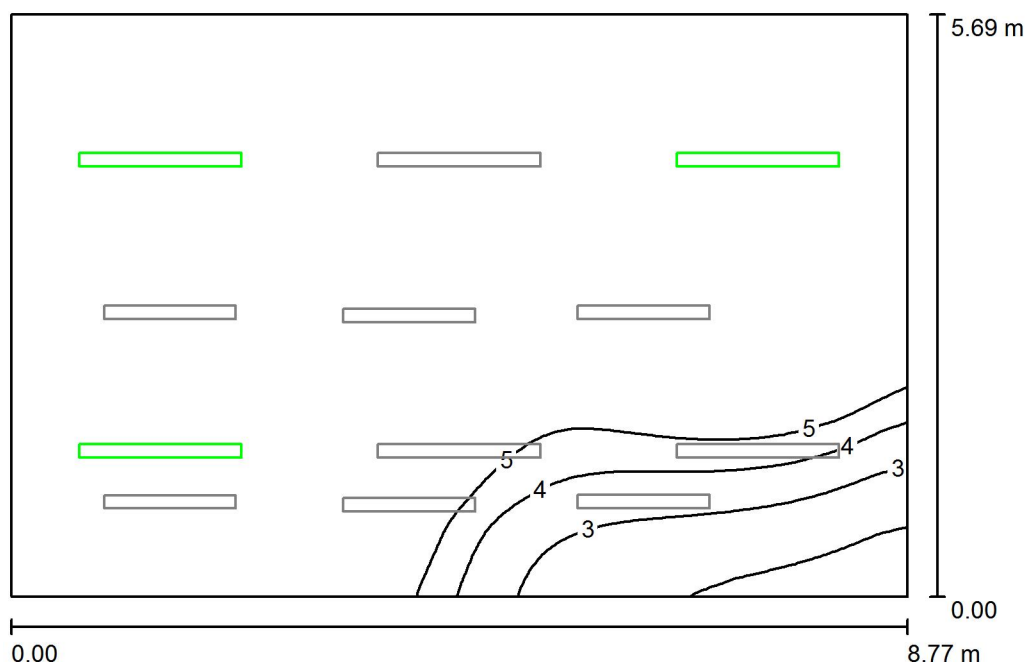
E_{max} [lx]
819

E_{min} / E_m
0.696

E_{min} / E_{max}
0.596

Edytor
Telefon
faks
e-Mail

Laboratorium / Oświetlenie awaryjne / Podsumowanie



Wysokość pomieszczenia: 3.150 m, Wysokość montażu: 3.150 m,
Współczynnik konserwacji: 0.70

Wartości Lux, Skala 1:74

Powierzchnia	ρ [%]	E_m [lx]	E_{min} [lx]	E_{max} [lx]	E_{min} / E_m
Płaszczyzna pracy	/	13	1.44	29	0.112
Podłoga	20	10	2.03	18	0.200
Sufit	70	0.66	0.03	5.11	0.051
Ściany (4)	50	7.95	0.55	24	/

Płaszczyzna pracy:

Wysokość: 0.850 m
Siatka: 64 x 64 Punkty
Margines: 0.000 m

Scena oświetlenia awaryjnego (EN 1838):

Zostanie obliczone tylko światło bezpośrednie.
Współdziałanie odbitego światła nie jest uwzględnione.

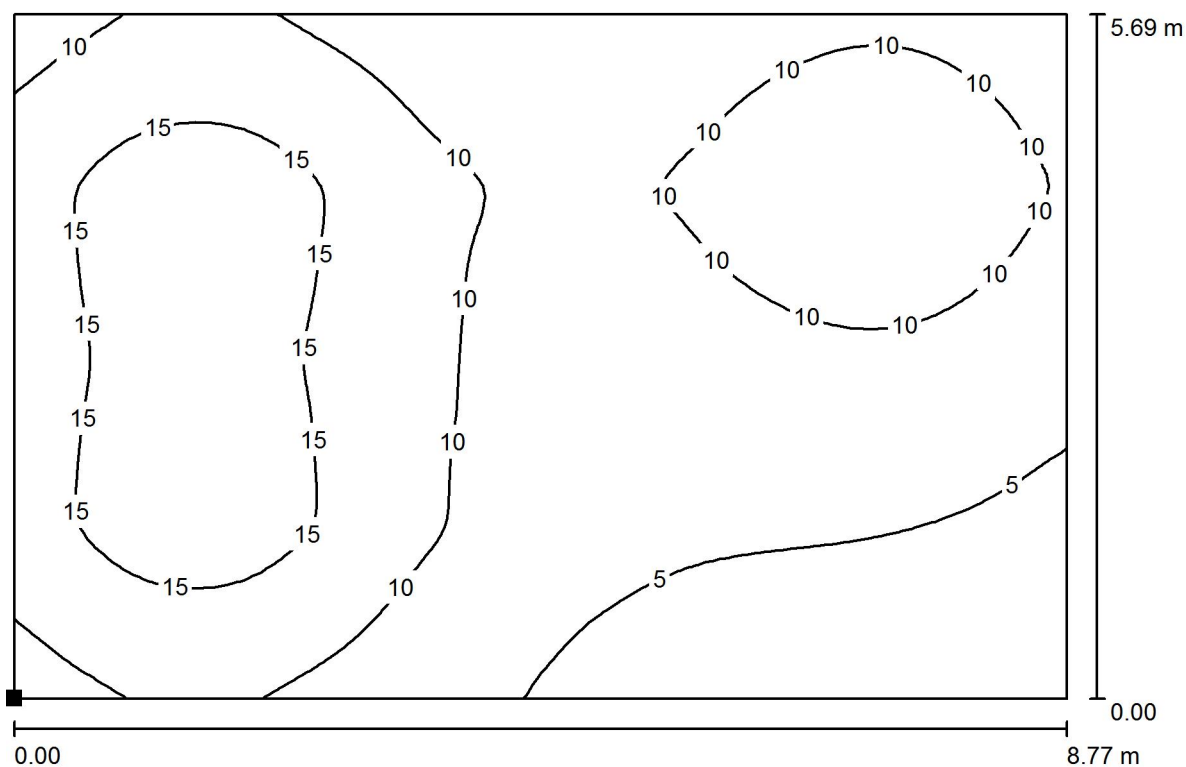
Wykaz opraw

Nr.	Ilość	Etykieta (Czynnik korekcyjny)	Φ (Oprawa) [lm]	Φ (Lampy) [lm]	P [W]
1	3	ESSYSTEM 6873000 CO4 235 (1.000)	601	726	77.0
W sumie:			1803	2178	231.0

Specyfikacja mocy przyłączeniowej: $4.63 \text{ W/m}^2 = 36.04 \text{ W/m}^2/100 \text{ lx}$ (Powierzchnia podstawowa: 49.90 m^2)

Edytor
Telefon
faks
e-Mail

Laboratorium / Oświetlenie awaryjne / Podłoga / Izolinie (E)



Wartości Lux, Skala 1 : 63

Położenie powierzchni w
pomieszczeniu:
Zaznaczony punkt:
(4.751 m, 1.726 m, 0.000 m)



Siatka: 64 x 64 Punkty

E_m [lx]
10

E_{min} [lx]
2.03

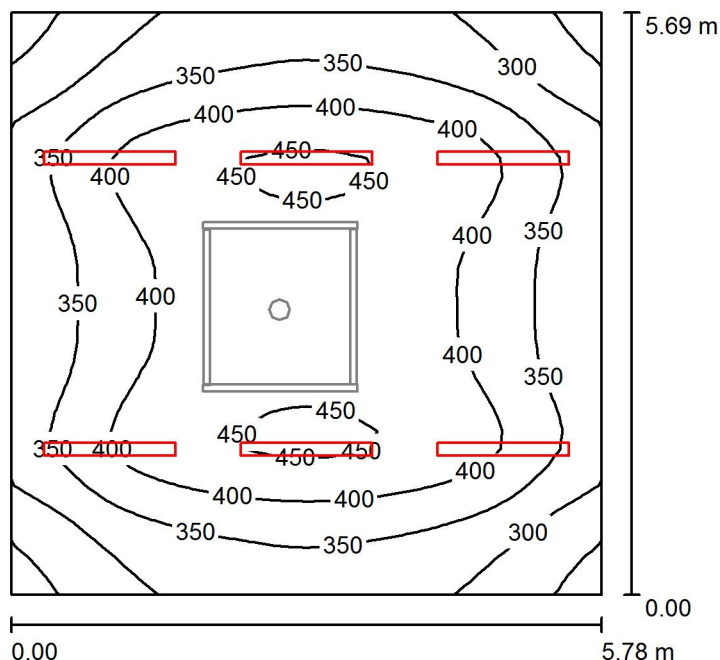
E_{max} [lx]
18

E_{min} / E_m
0.200

E_{min} / E_{max}
0.114

Edytor
Telefon
faks
e-Mail

Sala wykładowa / Oświetlenie ogólne / Podsumowanie



Wysokość pomieszczenia: 3.150 m, Współczynnik konserwacji: 0.70

Wartości Lux, Skala 1:74

Powierzchnia	ρ [%]	E_m [lx]	E_{min} [lx]	E_{max} [lx]	E_{min} / E_m
Płaszczyzna pracy	/	371	232	463	0.626
Podłoga	20	307	209	370	0.679
Sufit	70	115	88	147	0.769
Ściany (4)	50	243	133	537	/

Płaszczyzna pracy:

Wysokość: 0.850 m
Siatka: 32 x 32 Punkty
Margines: 0.000 m

Wykaz opraw

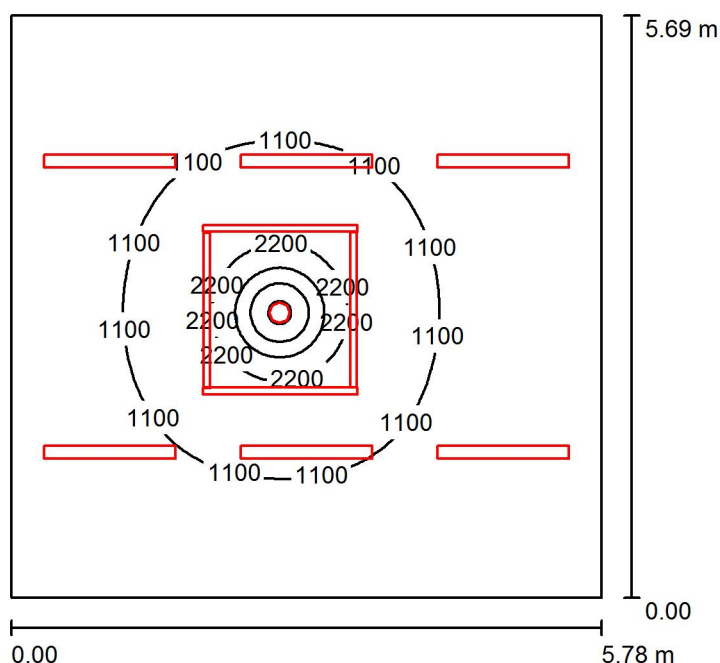
Nr.	Ilość	Etykieta (Czynnik korekcyjny)	Φ (Oprawa) [lm]	Φ (Lampy) [lm]	P [W]
1	4	ESSYSTEM 6869000 CO4 228 (1.000)	4304	5200	62.0
2	2	ESSYSTEM 6869000 CO4 228 (1.000)	4304	5200	62.0

W sumie: 25825 W sumie: 31200 372.0

Specyfikacja mocy przyłączeniowej: $11.31 \text{ W/m}^2 = 3.05 \text{ W/m}^2/100 \text{ lx}$ (Powierzchnia podstawowa: 32.89 m^2)

Edytor
Telefon
faks
e-Mail

Sala wykładowa / Oświetlenie stołu / Podsumowanie



Wysokość pomieszczenia: 3.150 m, Współczynnik konserwacji: 0.70

Wartości Lux, Skala 1:74

Powierzchnia	ρ [%]	E_m [lx]	E_{min} [lx]	E_{max} [lx]	E_{min} / E_m
Płaszczyzna pracy	/	946	346	5826	0.366
Podłoga	20	800	365	1886	0.456
Sufit	70	204	150	247	0.735
Ściany (4)	50	413	204	606	/

Płaszczyzna pracy:

Wysokość: 0.850 m
Siatka: 128 x 128 Punkty
Margines: 0.000 m

Wykaz opraw

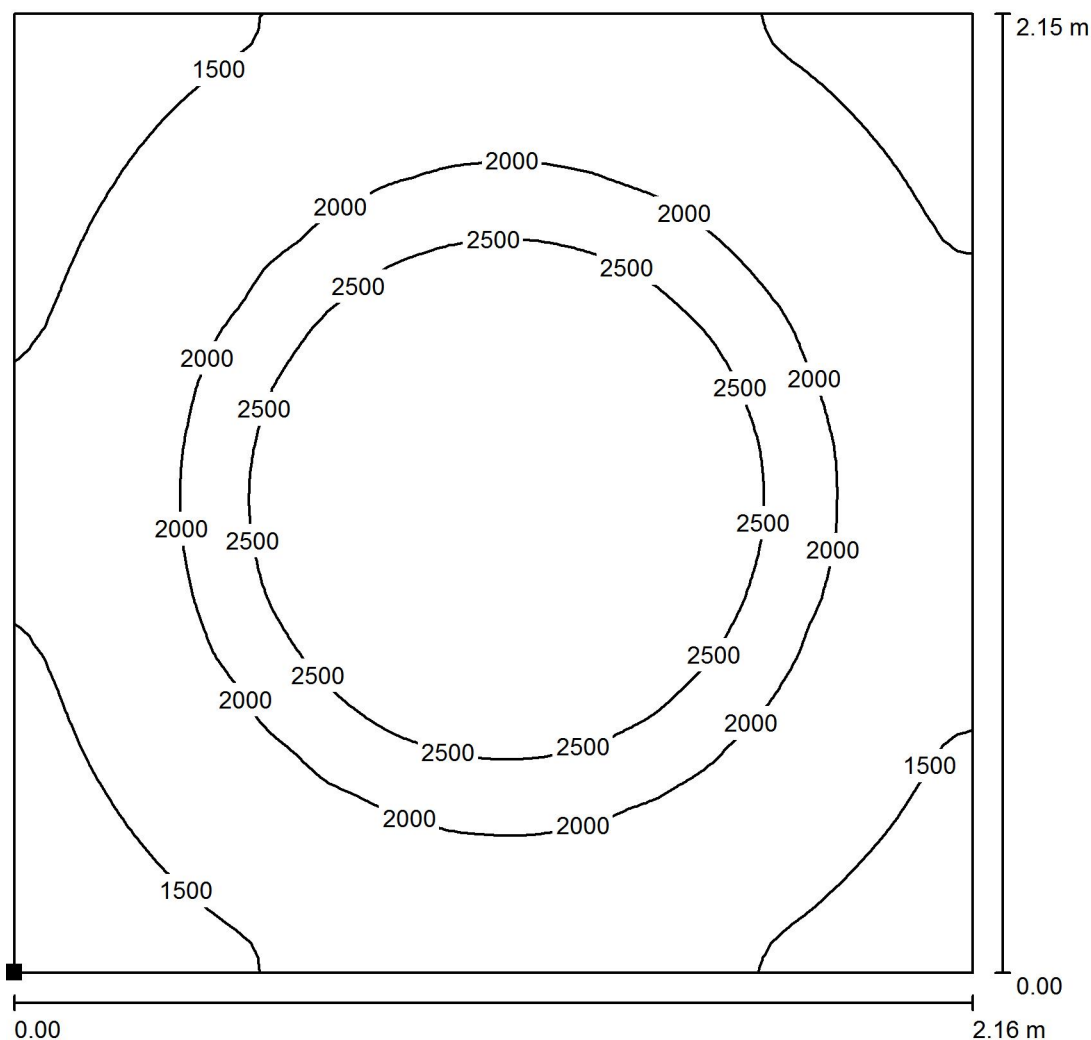
Nr.	Ilość	Etykieta (Czynnik korekcyjny)	Φ (Oprawa) [lm]	Φ (Lampy) [lm]	P [W]
1	1	ESSYSTEM 3732301 ARCH FLOWER MINI 4.LED 840 4300lm DMPR 47W RAL9016 DRV (1.000)	4300	4300	47.0
2	4	ESSYSTEM 5921002 S6000 LED 1515 (1.000)	6100	6100	62.0
3	4	ESSYSTEM 6869000 CO4 228 (1.000)	4304	5200	62.0
4	2	ESSYSTEM 6869000 CO4 228 (1.000)	4304	5200	62.0

W sumie: 54524 W sumie: 59900 667.0

Specyfikacja mocy przyłączeniowej: $20.28 \text{ W/m}^2 = 2.14 \text{ W/m}^2/100 \text{ lx}$ (Powierzchnia podstawowa: 32.89 m^2)

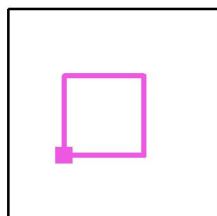
Edytor
Telefon
faks
e-Mail

Sala wykładowa / Oświetlenie stołu / Stół do oględzin / Izolinie (E, prostopadłe)



Wartości Lux, Skala 1 : 17

Położenie powierzchni w
pomieszczeniu:
Zaznaczony punkt:
(15.142 m, 3.451 m, 0.850 m)



Siatka: 64 x 64 Punkty

E_m [lx]
2192

E_{min} [lx]
1236

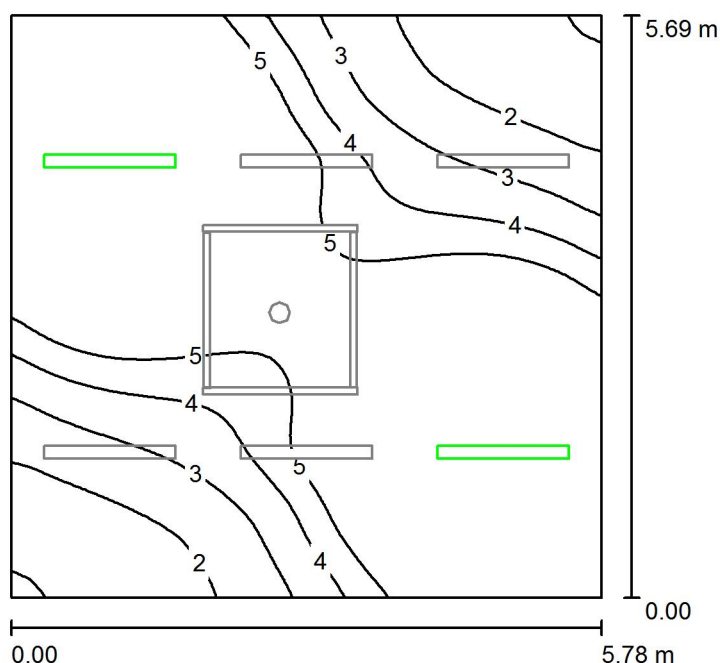
E_{max} [lx]
5825

E_{min} / E_m
0.564

E_{min} / E_{max}
0.212

Edytor
Telefon
faks
e-Mail

Sala wykładowa / Oświetlenie awaryjne / Podsumowanie



Wysokość pomieszczenia: 3.150 m, Współczynnik konserwacji: 0.70

Wartości Lux, Skala 1:74

Powierzchnia	ρ [%]	E_m [lx]	E_{min} [lx]	E_{max} [lx]	E_{min} / E_m
Płaszczyzna pracy	/	5.74	0.92	13	0.160
Podłoga	20	4.44	1.28	7.12	0.289
Sufit	70	0.32	0.02	2.90	0.060
Ściany (4)	50	3.68	0.23	29	/

Płaszczyzna pracy:

Wysokość: 0.850 m
Siatka: 64 x 64 Punkty
Margines: 0.000 m

Scena oświetlenia awaryjnego (EN 1838):

Zostanie obliczone tylko światło bezpośrednie.

Współdziałanie odbitego światła nie jest uwzględnione.

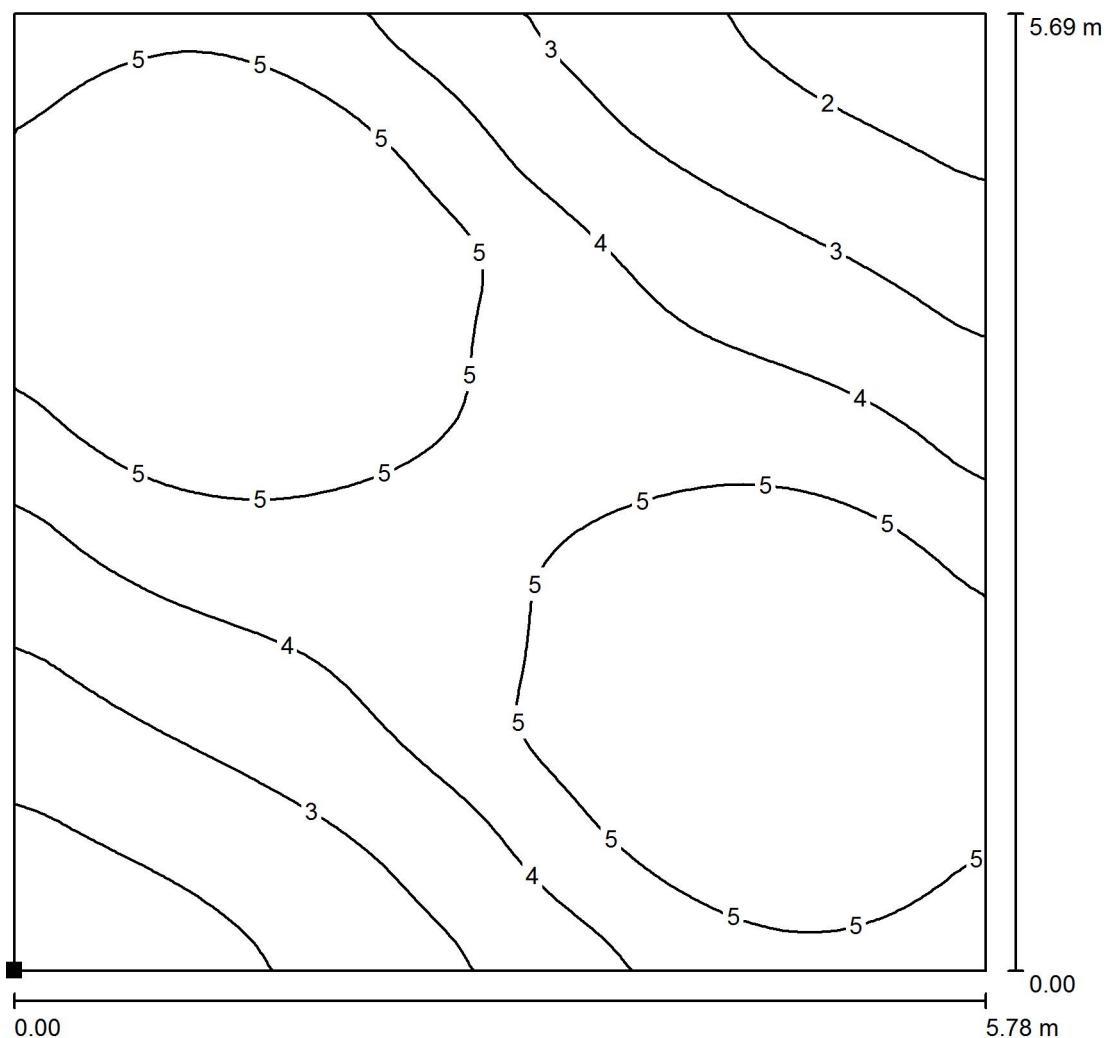
Wykaz opraw

Nr.	Ilość	Etykieta (Czynnik korekcyjny)	Φ (Oprawa) [lm]	Φ (Lampy) [lm]	P [W]
1	2	ESSYSTEM 6869000 CO4 228 (1.000)	301	364	62.0
W sumie:			603	728	124.0

Specyfikacja mocy przyłączeniowej: $3.77 \text{ W/m}^2 = 65.65 \text{ W/m}^2 / 100 \text{ lx}$ (Powierzchnia podstawowa: 32.89 m^2)

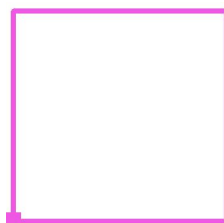
Edytor
Telefon
faks
e-Mail

Sala wykładowa / Oświetlenie awaryjne / Podłoga / Izolinie (E)



Wartości Lux, Skala 1 : 45

Położenie powierzchni w
pomieszczeniu:
Zaznaczony punkt:
(13.621 m, 1.726 m, 0.000 m)



Siatka: 64 x 64 Punkty

E_m [lx]
4.44

E_{min} [lx]
1.28

E_{max} [lx]
7.12

E_{min} / E_m
0.289

E_{min} / E_{max}
0.180